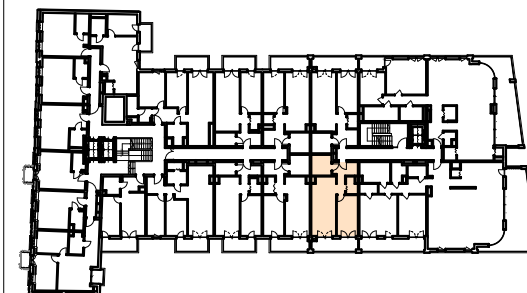
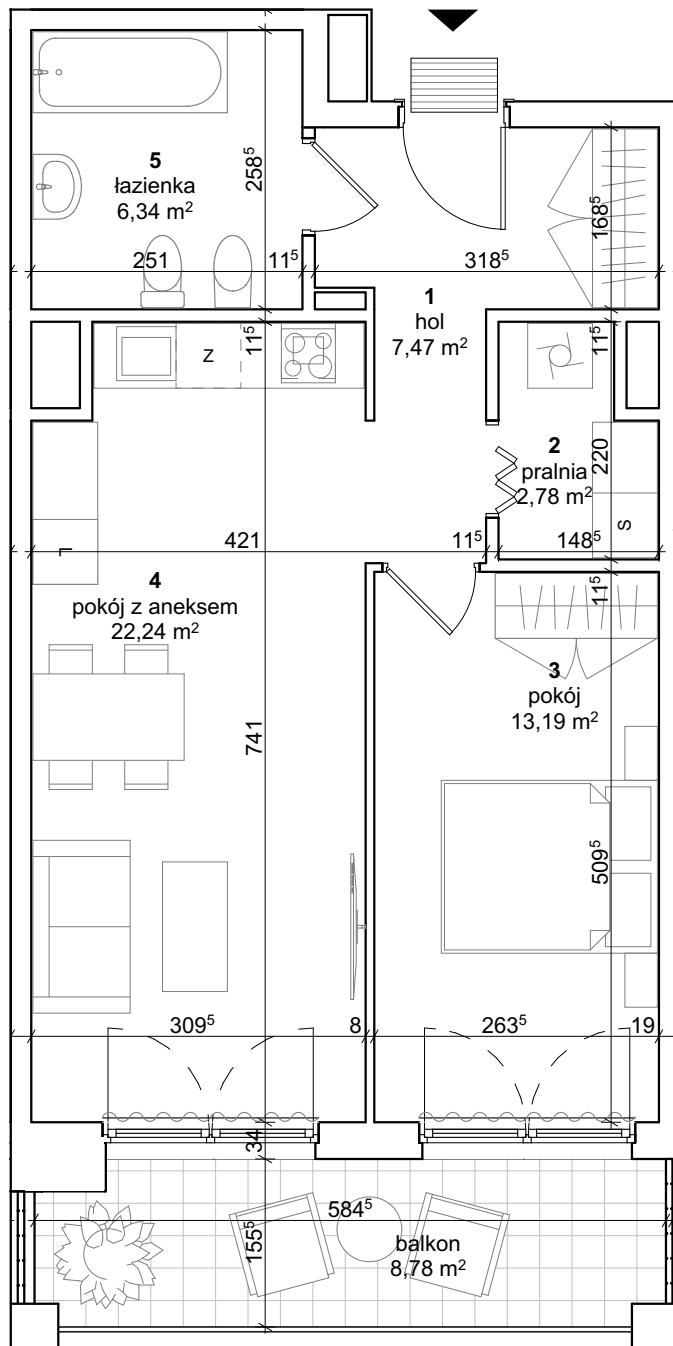


# Apartament nr: M.73



## Piętro II

Lokal	Pom.	Nazwa	Powierzchnia [m2]*
M.73	1	hol	7,47
	2	pralnia	2,78
	3	pokój	13,19
	4	pokój z aneksem	22,24
	5	łazienka	6,34
	Powierzchnia użytkowa		
		balkon	8,78

Karty mieszkań na podstawie projektu budowlanego  
 \* - powierzchnie obliczone wg normy PN-ISO 9836-1997 z tynkiem o grubości 1,5cm



LINIAarchitekci m. j. bruzda sp.p.

